



RAPPORT D'ACTIVITÉ 2018

SoliNergy : un fonds de dotation créé en 2010 par le groupe EFFY dédié à la lutte contre la précarité énergétique.

SOLINERGY : COFINANCEUR DE PROJETS

SoliNergy n'a pas financé de projet en 2018. Cela s'explique par le départ de l'un des deux salariés de SoliNergy et du temps consacré au suivi du déploiement du programme MAGE.

2 projets lancés en 2017, suivis en 2018 et s'achevant en 2019, ont été suivis par SoliNergy :

- L'ASDER : réalisation d'un MOOC, leçons en ligne, pour former les acteurs de l'action sociale et de l'amélioration de l'habitat sur l'ensemble des thématiques liées à la précarité énergétique.
- Le Réseau Eco Habitat : évaluation post-travaux de l'accompagnement de 15 propriétaires occupants ayant bénéficié de travaux de rénovation énergétique.



Famille Hulot, bénéficiaire du REH, et Mme Brahim, bénévole du Secours Catholique.



Les chiffres clés *(depuis la création du fonds) :*

24

projets financés

450 k€

attribués

1 700

ménages accompagnés

550

professionnels formés



les objectifs pour 2019

Soutenir des projets et expérimenter des actions :

- Liés au repérage des ménages en situation de précarité énergétique.
- De suivi et d'accompagnement des ménages pour faciliter le passage à l'acte.
- Démontrant dans quelle mesure la technologie peut aider les ménages à faire des économies.

SOLINERGY EN TANT QU'OPÉRATEUR DU PROGRAMME MAGE

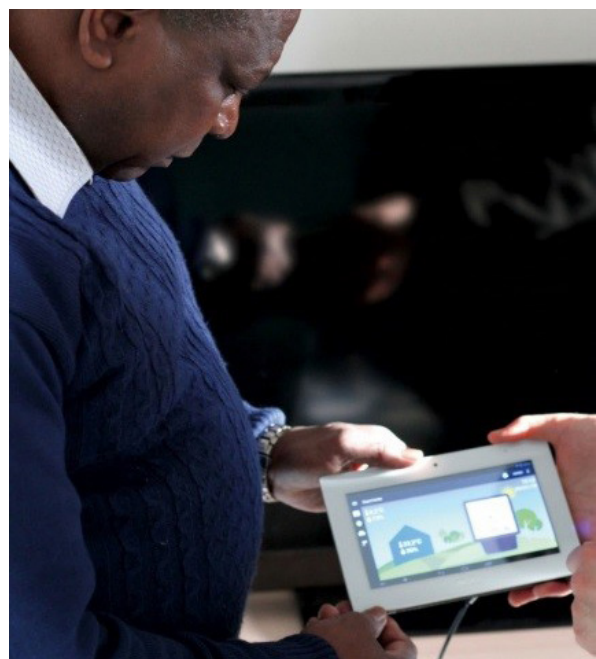
MAGE (Mesurer et Accompagner pour Garantir les Economies) est un programme de réduction de la consommation énergétique des ménages modestes et très modestes grâce à l'installation d'une tablette et de capteurs connectés permettant de lire en temps réel sa consommation d'énergie et son confort.

Il est porté par le fonds de dotation **SoliNergy**, maître d'ouvrage, en partenariat avec la société **Eco CO2**, maître d'œuvre.

Pendant 1 an, les ménages volontaires bénéficient d'un accompagnement collectif et/ou individuel.

Ce coaching comprend :

- 1 Des actions de sensibilisation collective aux éco-gestes.
- 2 Un diagnostic initial avec pose du kit éco gestes et du matériel de mesure.
- 3 Une visite à 3 mois avec proposition d'un plan d'actions.
- 4 Une visite à 1 an pour réaliser un bilan.



MAGE en chiffres

L'année 2018 a été marquée par la mise en œuvre opérationnelle de MAGE. 3 opérations en cours en 2017 se sont déployées en 2018 (8 opérations, signées en 2017, ont démarré sur le terrain en 2018).





Tableau récapitulatif du nombre de tablettes installées par opération à fin décembre 2018

OPÉRATIONS	LOCALISATION	OBJECTIF INITIAL DE TABLETTES À INSTALLER	TABLETTES INSTALLÉES À FIN 2018
SPEE copros	Hauts-de-France	199	17
SPEE diffus	Hauts-de-France	160	45
France Habitation - EcoCO2	Île-de-France	60	35
Métropole du Grand Lyon Soliha 69	Auvergne - Rhône-Alpes	100	24
CD 94 - Croix Rouge LogisCité Insertion	Créteil	80	4
Effy PES - Soliha HdF	Hauts-de-France	40	24

PARTENARIATS AG2R

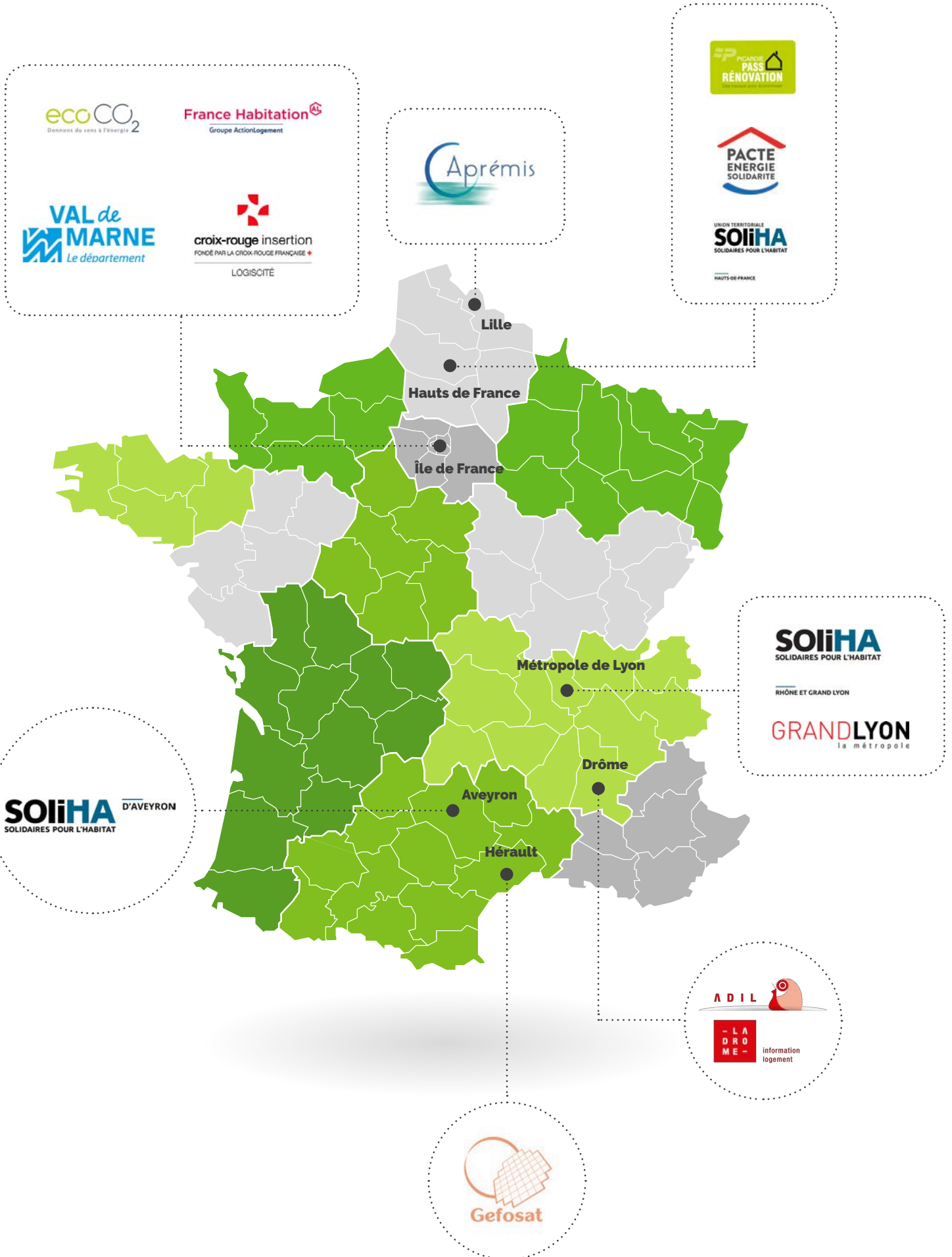
ADIL 26	Hauts-de-France	100	23
Soliha Aveyron	Aveyron	80	54
Aprémis	Hauts-de-France	80	27
Gefosat	Occitanie	65	63
Soliha HdF	Hauts-de-France	40	42
TOTAL		1004	358

— **EN 2018,
358 FAMILLES
ONT ÉTÉ
CONCERNÉES**





Les opérations MAGE, à fin décembre 2018





MAGE, un programme ambitieux qui doit faire face à des difficultés

Le déploiement du programme MAGE a été rendu difficile pour plusieurs raisons :

- MAGE s'adresse aux logements chauffés au tout électrique et qui font l'objet d'un changement de contexte (programmes neufs, réhabilités ou en cours de réhabilitation). Or, la majorité des logements collectifs sont chauffés au gaz.
- La Direction Générale de l'Energie et du Climat (DGEC) n'a validé qu'en octobre 2018 la prolongation de MAGE jusqu'à fin 2020. Dès lors, il était compliqué de prospecter de nouvelles opérations.
- Les 11 opérations en cours ne sont pas abouties et nous n'avons donc pas de données statistiques à fournir aux bailleurs susceptibles d'être intéressés par le programme.
- La participation financière qui était demandée, jusqu'à décembre 2018, aux porteurs de projet à hauteur de 40%. Depuis Distridyn s'est engagé à financer le programme dans son intégralité. Nous ne demandons plus de reste à charge aujourd'hui.



MAGE, un programme apprécié des habitants



M. Bodo :

« Avec la tablette je vois vraiment ce que je consomme et la différence de prix entre l'utilisation d'un équipement en heures creuses et en heures pleines. Avant, je n'avais pas conscience de ma consommation réelle. Quand on le voit au quotidien, c'est différent, je fais plus attention ».

M. Clément :

« Grâce à la tablette, le réflexe qu'on a pris c'est d'arrêter le four 10 minutes avant la fin de la cuisson, ça c'est dans les conseils et ce sont des choses auxquelles on ne pense pas d'ordinaire ».



M. Picard :

« C'est vrai que ça nous a permis de voir notre consommation et on a une analyse qui est beaucoup plus profonde. La tablette permet de voir si on est dans une zone de confort donc c'est vraiment un avantage, c'est intéressant ».



les orientations pour 2019 :

- Finaliser les opérations en cours.
- Engager de nouvelles opérations avec des bailleurs sociaux.
- Initier le coaching tout à distance.
- Développer d'autres solutions techniques.

ÉLÉMENTS FINANCIERS DE SOLINERGY

Au 31/12/2018, l'activité SoliNergy (hors MAGE) a généré un excédent comptable de 26 006 €. Le programme MAGE a subi une perte de 17 173 €. L'activité globale de SoliNergy a généré un excédent de 8 833 €.

ÉLÉMENTS FINANCIERS 2018	
Ressources MAGE	331 309 €
Ressource SoliNergy seul	104 327 €
RESSOURCES GLOBALES SOLINERGY	435 636 €
Charges MAGE	348 482 €
Charges SoliNergy seul	78 321 €
CHARGES GLOBALES SOLINERGY	426 803 €
RÉSULTAT MAGE	-17 173 €
Résultat SoliNergy seul	26 006 €
RÉSULTAT SOLINERGY GLOBAL	8 833 €

Les partenaires :





Contact

Elodie Lempereur Rouger

Ligne directe : 01 88 32 00 41 / Mobile : 06 72 62 42 88

Tour Montparnasse - 33, av du Maine BP 195 - 75755 Paris Cedex 15

contact@solinergy.com

www.solinergy.com